



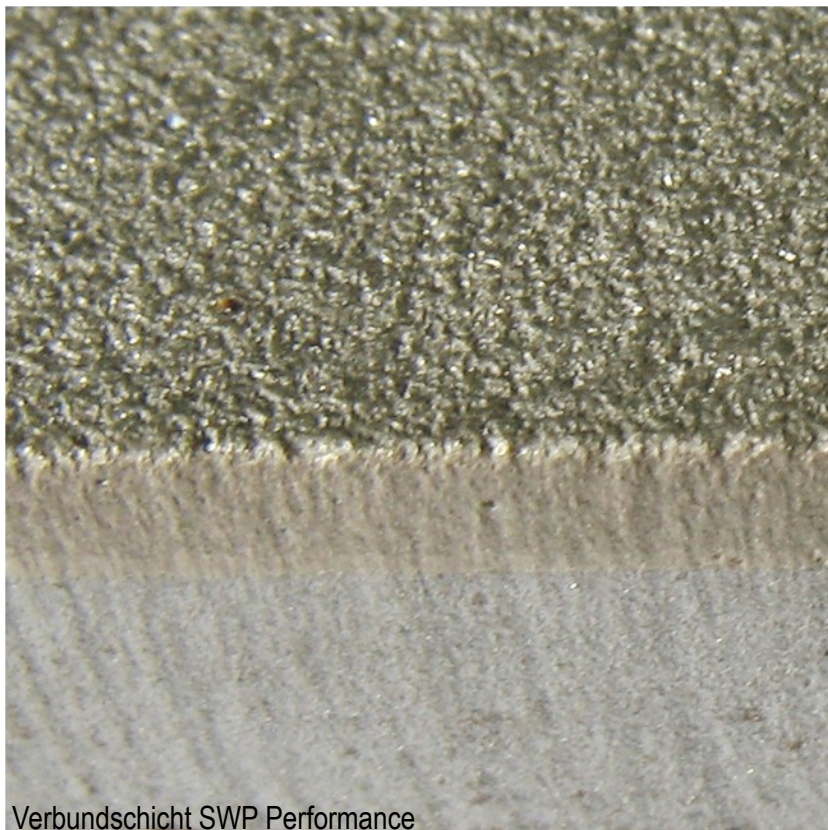
LISTEMANN

perfecting materials

SWP - Sintered Wear Parts

Vom Prototyp bis zum Serienbauteil

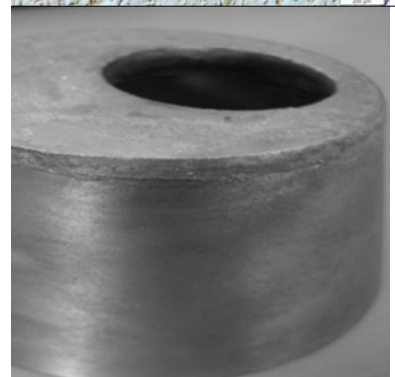
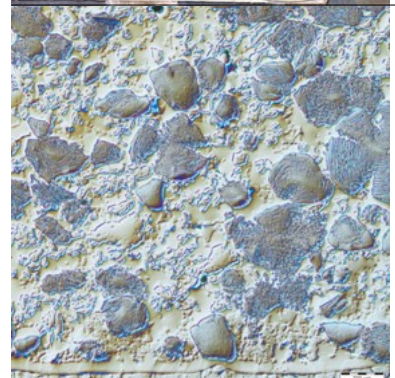
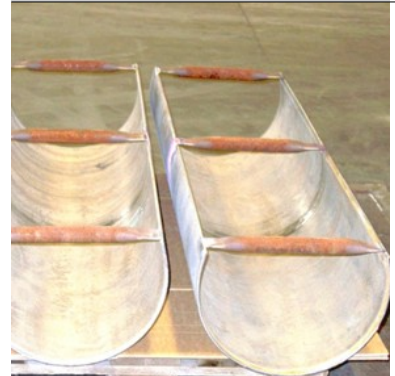
Im Vakuum dichtgesinterte Verbundkomponenten gegen schweren Verschleissangriff



Verbundschicht SWP Performance

Wärmebehandlung
Sintern
Löten
Thermisches Spritzen
Elektronenstrahlschweißen

Engineering



Höchster Verschleisschutz für lange Lebensdauer

Kompetenz:

Listemann ist in Europa ein führender Experte für die Thermische Prozesstechnik. Durch Verwendung von hoch hartstoffhaltigen Pulvern und Verarbeitung in Vakuumöfen können Halbzeuge und Komponenten mit einer dicht gesinterten, glatten und rissfreien Verschleisschutzschicht hergestellt werden.

Kundennutzen:

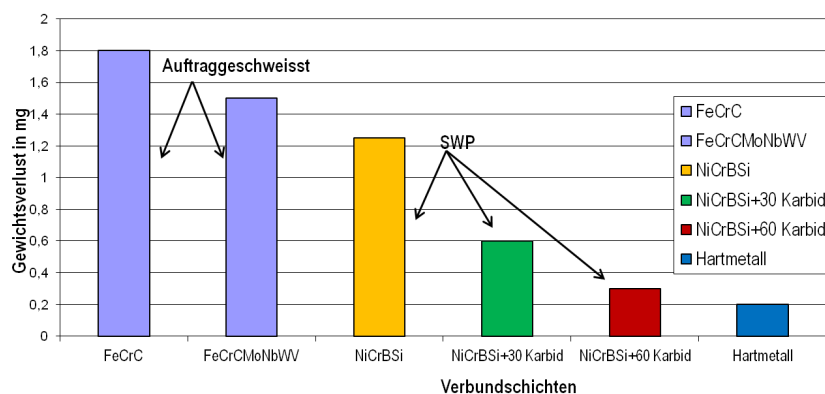
Höchster Verschleisschutz für lange Lebensdauer, mit anwendungsoptimierten Schichthärten von 700 bis 1800 HV. Grundkörper und Schichten sind metallurgisch miteinander verbunden. Als Konstruktionselemente sind die Verbundschichten schweiss- und verschraubbar. Komplettbearbeitung auf Mass kann übernommen werden.

Vorteile:

- Hohe Verschleiss- und Korrosionsbeständigkeit
- Glatte und rissfreie Oberflächen
- Schichtdicken ab 1,5mm; Standard 2, 3 und 4mm; grössere Schichtdicken auf Anfrage
- Preiswerter Grundplattenwerkstoff St37 oder St52; andere Grundwerkstoffe auf Anfrage

Anwendungen:

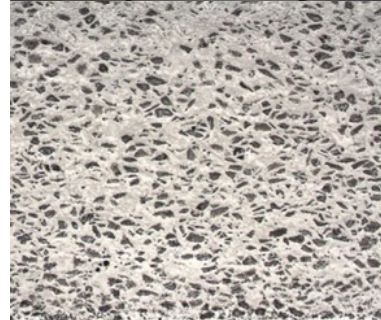
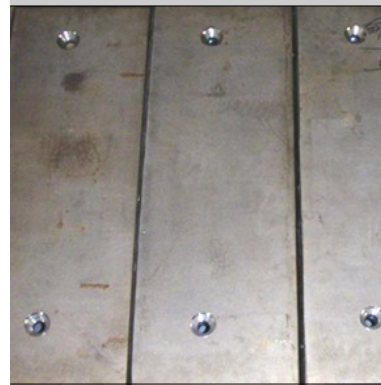
- Ventilatoren, Behälter, Rutschen
- Führungen, Misch- und Mahlelemente, Rührwerke, Zentrifugen
- Granulatoren, Umlenkleche, Prallplatten, Siebe
- Sicherheitsplatten, Aufbohrschutz, Tresorwände, Schutztüren



Unser Service:

- Beratung zu Werkstoffauswahl, Qualität und Ausführung
- Bereitstellung von Verschleisschutzplatten für die eigene Weiterverarbeitung
- Lohnbeschichtung von Komponenten

Umfassendes Lieferprogramm, von Einzelplatten bis zu Komplettkonstruktionen, für den partiellen oder grossflächigen Verschleisschutz, mit angepassten Schichtqualitäten.



30% Karbidanteil



LISTEMANN
perfecting materials

LI-9487 Benden, Ober Au 38
Fon +423 375 90 10, Fax +423 375 90 20
info@listemann.com, www.listemann.com