

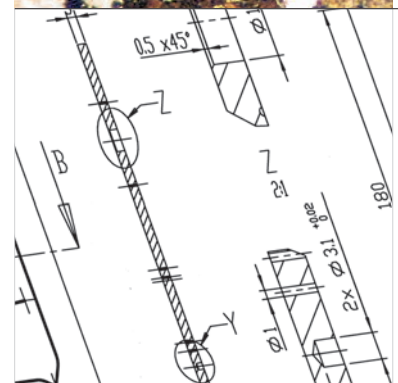
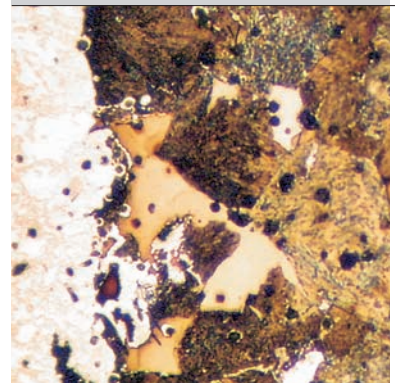
# Engineering

Vom Prototyp zum Serienbauteil



Wärmebehandlung  
Sintern (MIM)  
Löten

Engineering



# Beratung, Schulung Prozessentwicklung Werkstoffauswahl

Die Listemann AG wird von international anerkannten Experten der Werkstofftechnik geführt, die eine kontinuierliche Weiterentwicklung der Kernfähigkeiten sicherstellen. Ein aktives Netzwerk zu den führenden Forschungseinrichtungen sowie Werkstoff- und Anlagenherstellern ermöglicht einen schnellen Know-how Transfer in den Innovationsprozess unserer Kunden.

## Kundennutzen:

Der Einsatz leistungsfähiger Werkstoffe ist ein Schlüsselfaktor zur Stärkung der Wettbewerbsfähigkeit. In Kombination mit einer optimierten Verarbeitung und Veredelung wird ein vorteilhaftes Kosten-Nutzen-Verhältnis erzielt. Durch zeitlich begrenzte Projektunterstützung und/oder Projektmanagement werden die eigenen Entwicklungsressourcen auch kurzfristig verstärkt und so das Time-to-Market verkürzt.

## Vorteile:

- Nutzung aktueller Forschungsergebnisse und Technologien
- direkte Umsetzung auf Produktionsanlagen
- kurzfristig verfügbare Entwicklungsressourcen
- planbare Kosten
- gezielte Aus- und Weiterbildung

## Leistungen:

- Produkt- und Prozessentwicklung, Projektunterstützung, Projektmanagement, Werkstoffauswahl, Prozessoptimierung, Anlagenevaluierung, Produktionssupport
- Know-how Transfer unserer Kerntechnologien falls Eigenfertigung notwendig
- Elektronenstrahlschweißen und Thermisches Spritzen durch Kooperationspartner

Die frühzeitige Nutzung unserer Werkstoffkompetenz reduziert Kosten und beschleunigt Produkt- und Prozessentwicklungen



Dr. Manfred Boretius  
m.boretius@listemann.com

LÖTEN



Dipl.-Ing. Bernard Kuntzmann  
b.kuntzmann@listemann.com

WÄRMEBEHANDLUNG



Dipl.Chem.HTL Marcel Sonderegger  
m.sonderegger@listemann.com

SINTERN/MIM

  
**Listemann AG**  
Werkstoff- und Wärmebehandlungstechnik

FL-9492 Eschen, Wirtschaftspark 34  
Fon +423 375 90 10, Fax +423 375 90 20  
info@listemann.com, www.listemann.com