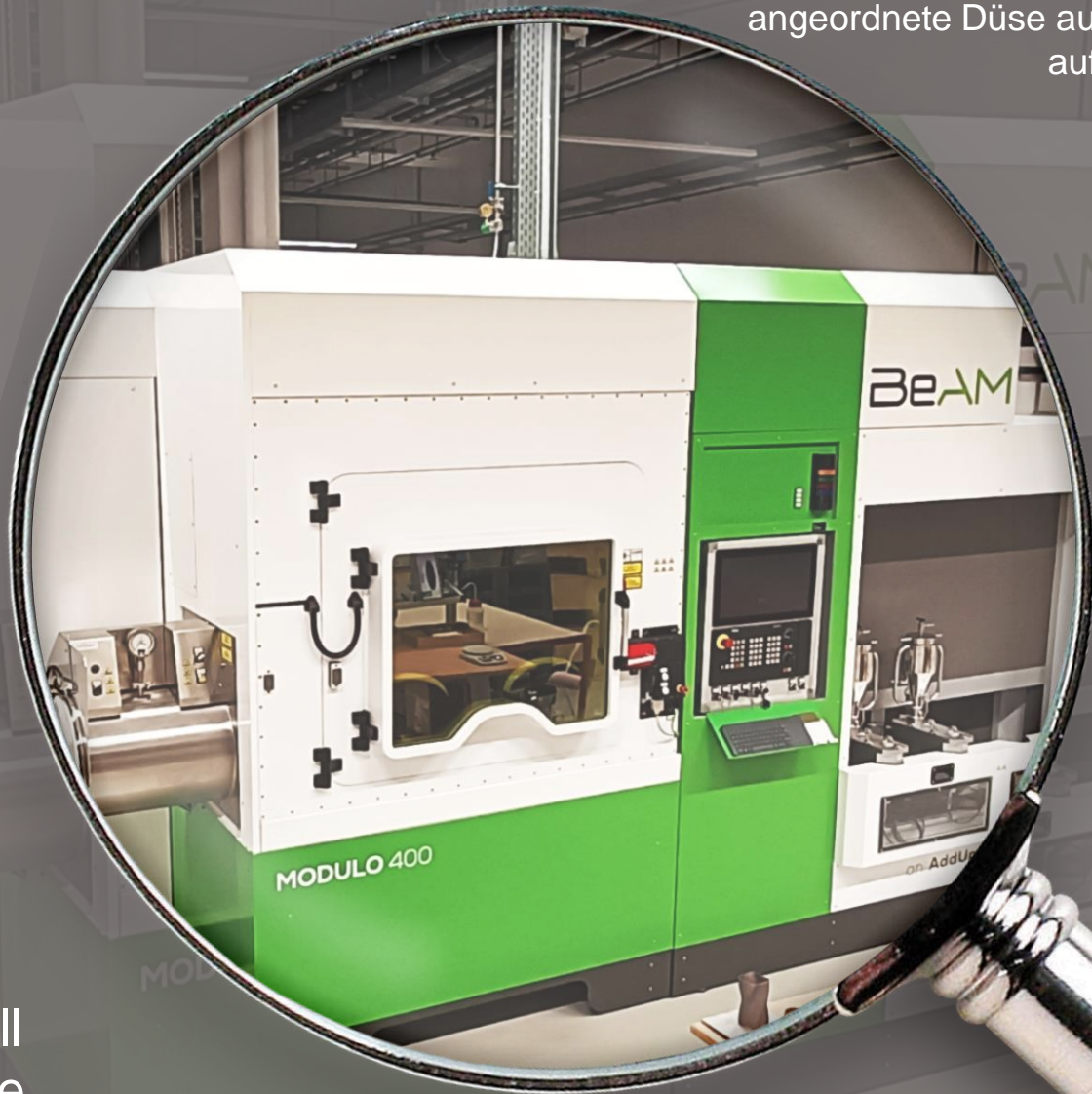


FOKUS AUF ...

LASER METAL DEPOSITION

Was ist LMD?

LMD ist ein Laserauftragschweißen und ein Verfahren der Additiven Fertigung, bei dem ein fokussierter LASER-Strahl verwendet wird, um Metallpulver über eine koaxial angeordnete Düse auf ein Substrat aufzuschmelzen



- ✓ Schnell
- ✓ Präzise
- ✓ Minimale Verformung
- ✓ Geringer Wärmeeintrag
- ✓ Metallurgische Bindung



LISTEMANN

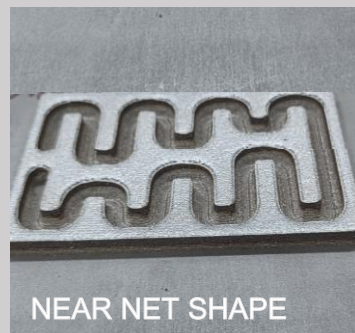
perfecting materials

Wärmebehandlung
Vakuumlöten
Elektronenstrahlschweißen
Entbinden und Sintern
Additive Fertigung
Werkstofftechnik



REPARATUR

Verschrotten Sie keine Teile mehr! Wir überarbeiten oder reparieren Ihre defekten Werkstücke



NEAR NET SHAPE

Nutzen Sie die Vorteile von LMD, um konstruktive Innovationen voran zu treiben und Kosten zu senken

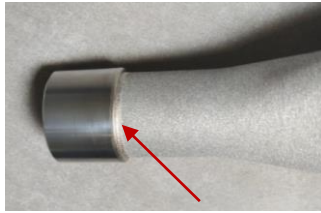


BESCHICHTUNG

Verlängern Sie die Lebensdauer Ihrer Werkstücke durch Auftragen einer Schutzschicht

Listemann unterstützt Sie bei der:

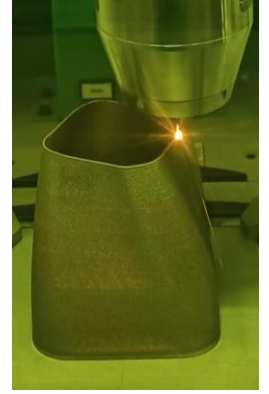
- Reduzierung von Gewicht oder Durchlaufzeit
- Verringerung des Materialabfalls
- Innovation in Design und massgeschneiderte Lösungen



vakuumgelötete Verbindung

Vorteil:

- 5-Achsen LMD-Maschine
- Geringe bis keine Nachbearbeitung
- Hybrid-Verfahren möglich



Reparatur

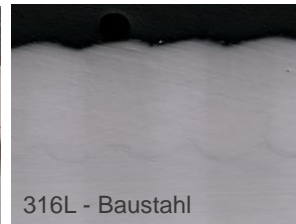
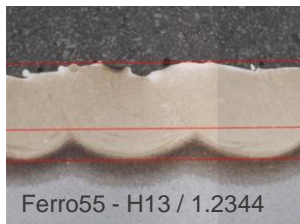
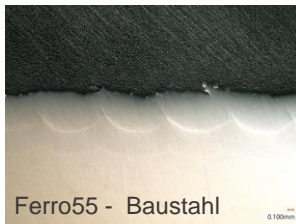


Die Produktionsprozesskette kann, durch die Integration der Reparatur in den Lebenszyklus der Komponenten, verbessert werden

- Zugabe von Material zur Erreichung der Toleranz
- Nachbearbeitung von Fehlstellen
- Verlängerung der Lebensdauer bei geringeren Kosten
- Ökologische Nachhaltigkeit
- Verringerung des Volumens der Ausschussteile und der Durchlaufzeit



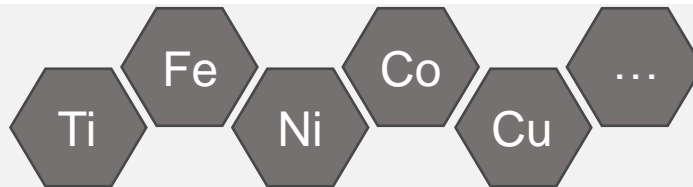
Beschichtung



Mit LMD können wir in den kritischen Bereichen eine Schicht aus Hochleistungsmaterial auf ein kostengünstiges Substrat auftragen, wodurch sich die Gesamtkosten des Bauteils drastisch verringern

- Korrosions- oder verschleissfeste Legierung
- Reduzierung der Kosten für das Teil
- Lebensdauer der Teile verlängern
- Neuartige Designs möglich

Werkstoff



Dieser Dienst wird erbracht von

LIECHTENSTEIN 

Listemann Technology AG
Ober Au 38
LI-9487 Bendern
+423 375 90 10
info@listemann.com
www.listemann.com

SCHWEIZ 

Listemann AG
Sulzer Allee 25
CH-8404 Winterthur
+41 52 245 18 50
info@listemann.com
www.listemann.com

POLEN 

Listemann Polska Sp.z o.o.
ul. Biskupińska 23
PL- 30732 Kraków
+48 12 6534 230
j.brelinski@listemann.com
www.listemann.com



LISTEMANN
perfecting materials